

WG141

1.4" Plane Wave Guide



ХАРАКТЕРИСТИКИ

Тип	Плоский волновод
Диаметр выходного отверстия	36.5 mm (1,4 in)
Диапазон частот	0.8-20 kHz
Рекомендуемая частота раздела	0.8 kHz
Номинальное горизонтальное покрытие (-6dB)	110°
Материал	Алюминий
Высота выхода	163 mm (6.4 in)
Ширина выхода	130 mm (5.1 in)
Глубина	200 mm (7.9 in)
Монтажные отверстия (4x)	7 mm (0.28 in)
Вес-нетто	1.4 Kg (3.1 lb)
Размер упаковочной коробки (Одна картонная коробка)	232 x 179 x 142 mm (9.1 x 7.0 x 5.6 in)
Вес-брутто	1.65 Kg (3.6 in)
Чистый объем воздуха, занятый динамиком	1.0 dm ³ (0.035 ft ³)

КОД ТОВАРА (P/N)

Код товара

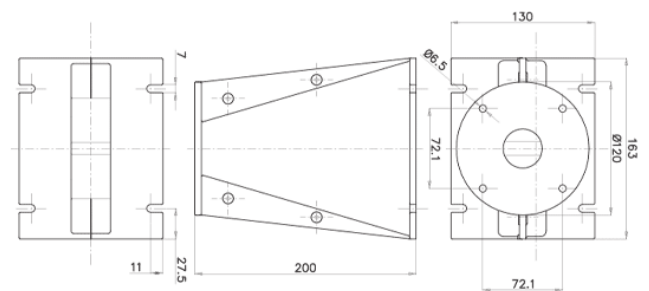
TR992558

СНОСКИ:

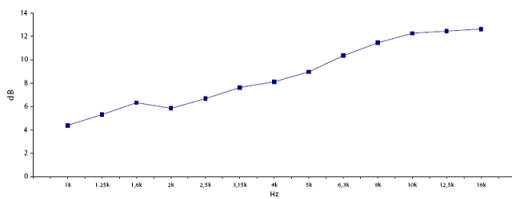
Продается только вместе с ВЧ драйверами FaitalPro 1.4"

(1) Акустическая нагрузка 4 π sr

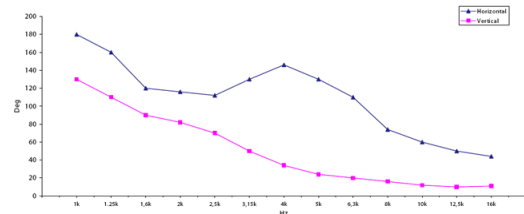
(2) Среднее значение в частотном диапазоне 1-16 KHz



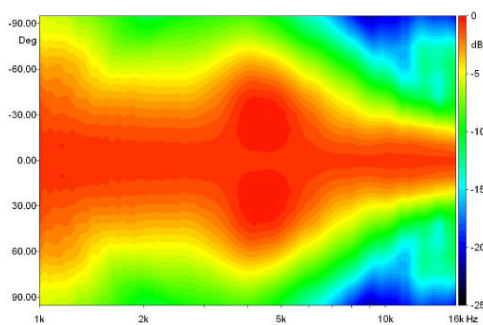
ИНДЕКС НАПРАВЛЕННОСТИ



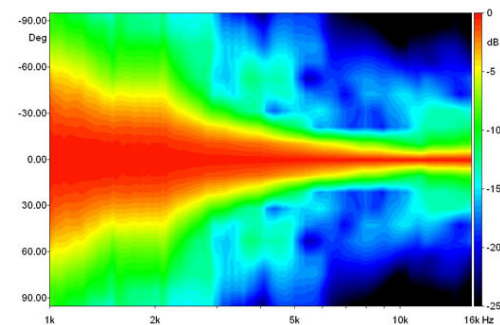
ШИРИНА ПУЧКА



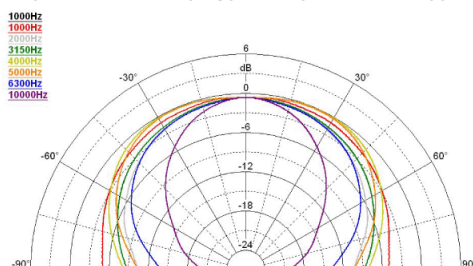
ГОРИЗОНТАЛЬНОЕ РАСПРЕДЕЛЕНИЕ



ВЕРТИКАЛЬНОЕ РАСПРЕДЕЛЕНИЕ



ПОЛЯРНЫЙ ГРАФИК ГОРИЗОНТАЛЬНОЙ НАПРАВЛЕННОСТИ



ПОЛЯРНЫЙ ГРАФИК ВЕРТИКАЛЬНОЙ НАПРАВЛЕННОСТИ

